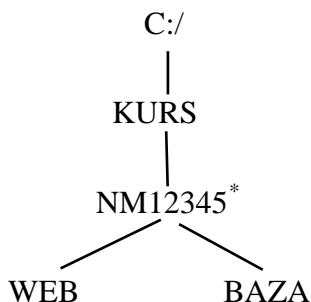


Praktični deo kolokvijuma

ZADATAK 1. MS POWERPOINT

1) Formirati stablo foldera prikazano na slici (KURS je već kreiran).



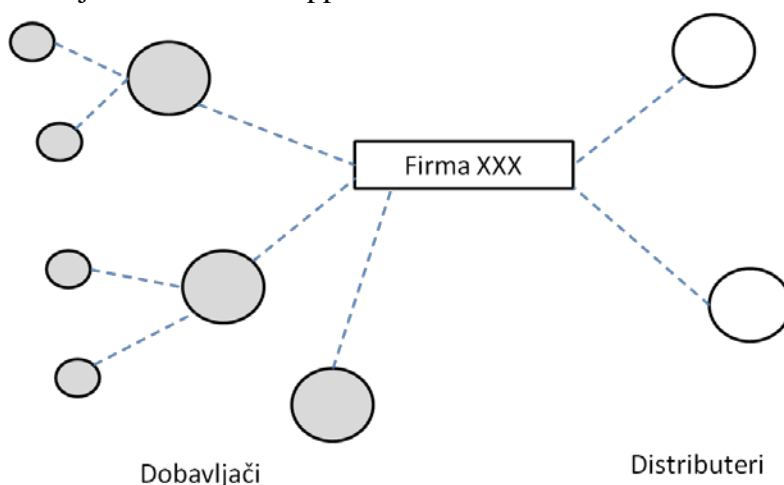
2) Na folderu NM12345 kreirati PowerPoint prezentaciju pod nazivom **Analiza trzista** sledećeg sadržaja:

a) **Slajd #1** (Naslovni slajd). Uneti sledeće podatke:

- i) "ANALIZA PRODAJE FIRME XXX";
- ii) Ime i prezime, broj indeksa;

b) **Slajd #2** ("Grafik prometa"). Kreirati sledeću tabelu u Excelu ("Promet.xls") i iskopirati linijski grafik u PowerPoint prezentaciju Analiza trzista.ppt.

Godina	Promet (mil. \$)
2005	1250
2006	1430
2007	1670
2008	1180
2009	1310
2010	1560



c) **Slajd #3** ("Distribucija transakcija"). Pomoću editora formula kreirati sledeću formulu:

$$P(N) = e^{-\lambda t} \frac{(\lambda t)^k}{k!}$$

d) **Slajd #4** ("Dobavljači i distributeri firme XXX"). Kreirati sliku prikazanu na gornjoj slici.

e) Odabrati odgovarajući dizajn i tranzicije strana.

ZADATAK 2. MS ACCESS

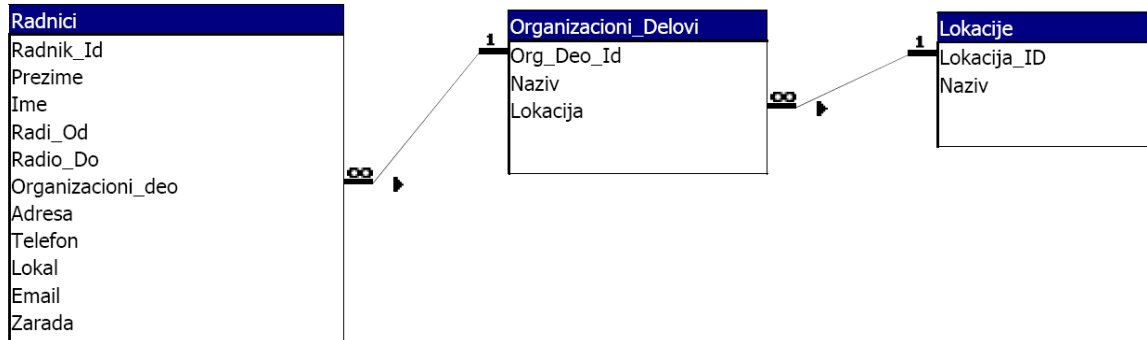
1) Na folderu BAZA kreirati Access bazu podataka pod nazivom **Radnici.mdb** sa sledećim tabelama : Lokacije, Organizacioni_delovi, Radnici.

* NM12345 - je oznaka za radni direktorijum svakog od studenata. Dobija se od inicijala i broja indeksa svakog studenta. Tako npr. Miloš Janković sa brojem indeksa 12345 će formirati direktorijum MJ22345.

Lokacija_ID	Naziv	Org_Deo	Naziv	Lokacija
BG	Beograd	1	Proizvodnja	NI
NI	Nis	2	Prodaja	NI
NS	Novi Sad	3	Prodaja	BG
		4	Prodaja	NS
		5	Racunovodstvo	NI
		6	Marketing	BG

Radnik_Id	Prezime	Ime	Radi_Od	Radio_Do	Org_deo	Adresa	Telefon	Lokal	Email	Zarada
1	Petrovic	Petar	1.1.2008		1	Trg Kralja Aleksandra 15	064/123456, 018/ 425364	625	pera@kompanija.rs	650
2	Mikić	Mika	1.7.2008		2	Dusanova 92	018/234567	615	mika@kompanija.rs	1100
3	Lazarevic	Lazar	1.1.2009		3	Univerzitetski trg 18	011/456283, 063/987654		lazar@kompanija.rs	850

2) Tabele povezati na sledeći način:



- 3) Kreirati formu za unos podataka o Radnicima (AutoForm).
- 4) Kreirati izveštaj sa podacima o radnicima po organizacionim delovima (grupisano po organizacionim delovima, pa po prezimenu u rastućem redosledu) kao na sledećoj slici:

Radnici po organizacionim delovima

Naziv	Prezime	Ime	Telefon	Email	Zarada
Proizvodnja	Petrovic	Petar	064/123456, 018/ 425364	pera@kompanija.rs	650
Prodaja	Mikić	Mika	018/234567	mika@kompanija.rs	1100
Prodaja	Lazarevic	Lazar	011/456283, 063/987654	lazar@kompanija.rs	850

ZADATAK 3. WEB DIZAJN

1) Na folderu NM2345 kreirati MS Office Publisher dokument **Websajt** sledećeg sadržaja:

- Na naslovnoj strani sajta uneti sledeće podatke i prilagoditi sadržaj strane:
 - Naziv strane: "Naslovna strana";
 - Na strani uneti sledeći tekst: "Praktični ispit iz elektronskog poslovanja"
- Na strani "Student" uneti sledeće podatke i prilagoditi sadržaj strane:
 - Kreirati sledeću tabelu:

RB.	Ime i prezime	Broj indeksa
1.	XXXX YYYY	12345

- Na strani "MS PowerPoint" uneti sledeće podatke i prilagoditi sadržaj strane:
 - Uneti tekst: "Analiza prometa";
 - Preuzeti grafik iz PowerPoint prezentacije;
 - Uneti tekst: "Dobavljači i distributeri firme XXX";
 - Preuzeti sliku iz PowerPoint prezentacije;
 - Uneti tekst: "Celokupnu prezentaciju možete preuzeti sa sledeće adrese: [PowerPoint zadatak](#) (dodati link).
- Na strani "MS Access" uneti sledeće podatke i prilagoditi sadržaj strane:
 - Uneti tekst: "Zadatak 2";
 - Uneti tekst: "Celokupnu bazu podataka možete preuzeti sa sledeće adrese: [Access zadatak](#) (dodati link).
- Snimiti dokument kao Web prezentaciju.